

Manoir de NORMANDIE Surville



JOURNÉE D'ÉTUDES
OU
SÉMINAIRE RÉSIDENTIEL
AVEC PRIVATISATION DU DOMAINE

82 rue Bernard Petel
27400 Surville

+33 (0)2 32 50 99 89
contact@manoirdesurville.com

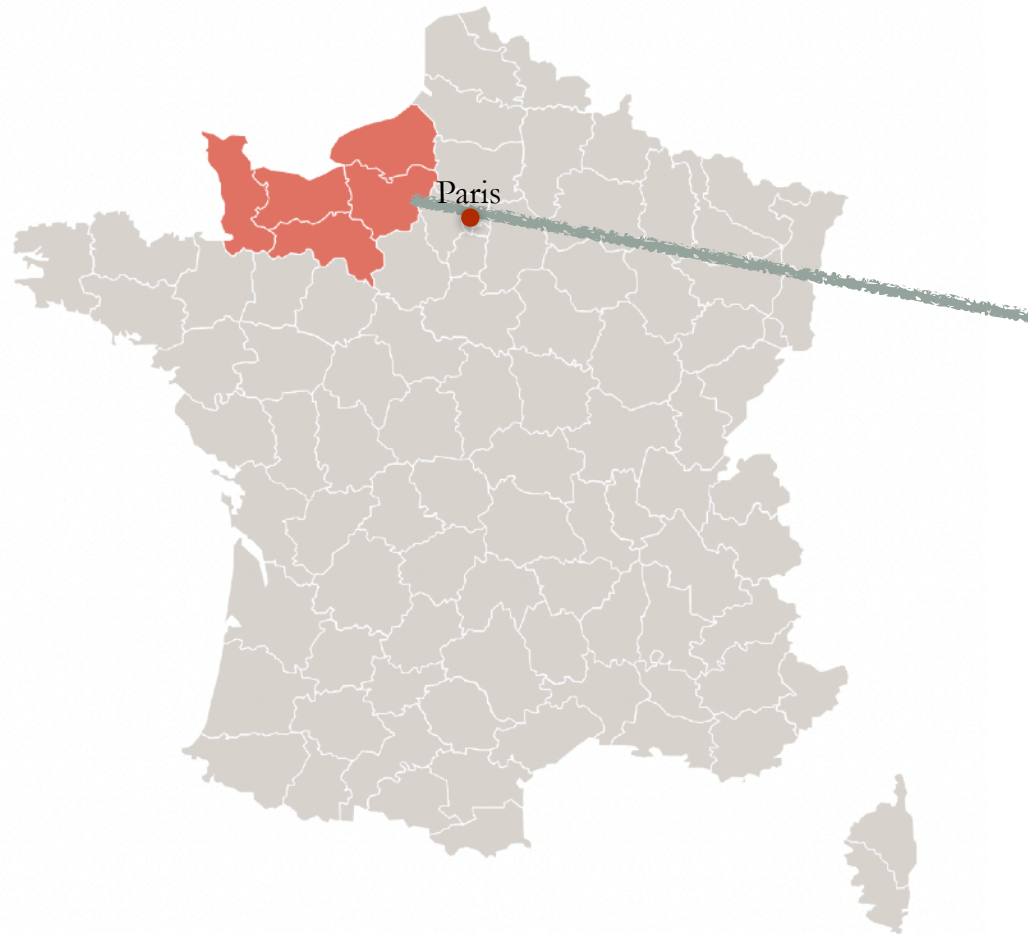
2023 - 2024

Situation Géographique

50 minutes de la Porte Maillot

30 minutes au sud de Rouen

10 minutes de la 2ème sortie Louviers sur l'A13 en direction de la côte

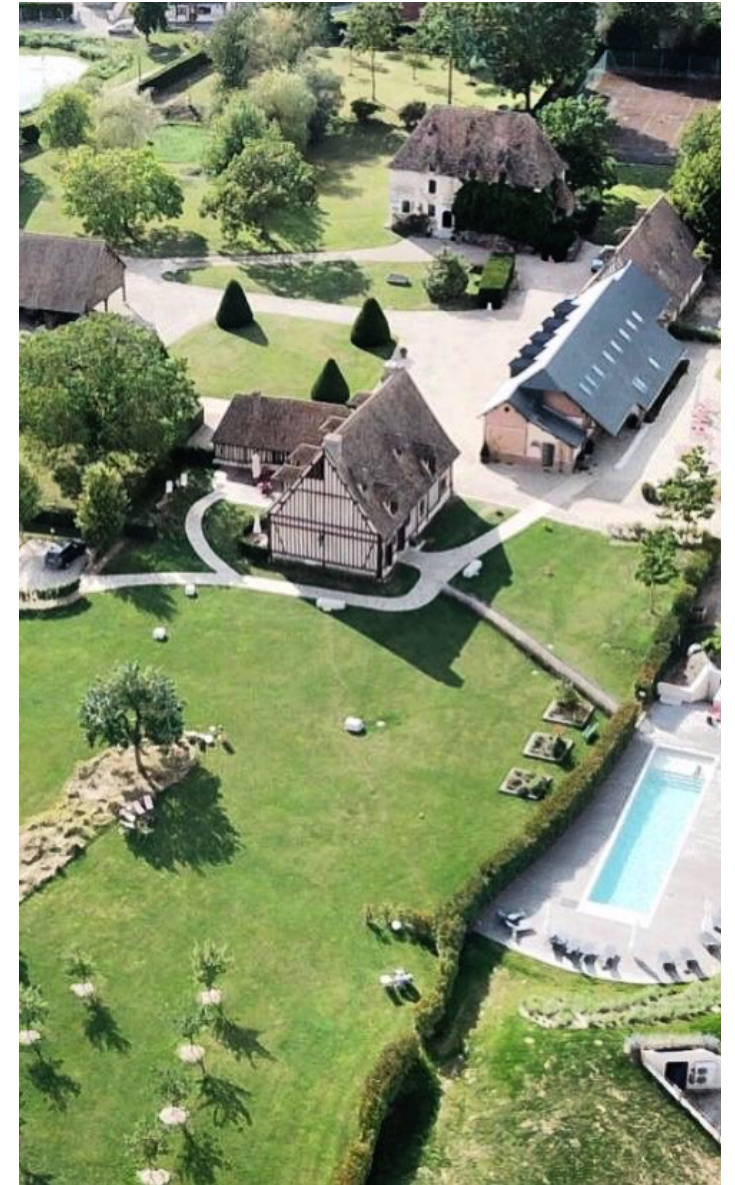


Un Séminaire 100% Green

Le développement durable et le respect de la nature font partie de l'ADN du Manoir. C'est donc tout naturellement que nous vous offrons des événements d'entreprise plus éco-responsable en adéquation avec nos valeurs.

Dans cette optique, nous sommes labellisés 3 macarons Écotable pour une cuisine et une consommation éco-responsable. Nos différentes offres de restauration associent la proximité des producteurs, le respect des saisons et l'agriculture biologique pour des assiettes plus gouteuses et colorées.

Le manoir bénéficie du label Clef Verte certifiant du Tourisme Durable et du respect de l'environnement depuis 2018.

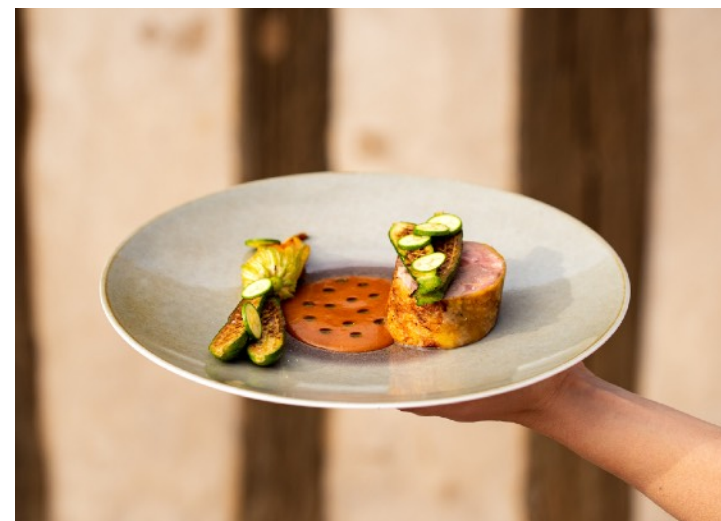


Nos Atouts

- Situation idéale à **1 heure de Paris**
- **Privatisation** des lieux
- **Lieu historique** pour des séminaires d'exception
- Cadre privilégié dans **une ambiance familiale**
- **Restaurant gastronomique** avec notre chef Mathieu
- Un spa Cinq Monde & Maison Maya, et un couloir de nage chauffé en saison

Un lieu où l'on se sent « **comme à la maison** » ...





Une maison chaleureuse

L'offre de séminaire inclus les aménagements suivants :

- Deux salles au rez-de-chaussée, baignées de lumière naturelle
- Ecran plat avec connexion HDMI et VGA
- Système de visio-conférence
- Paperboards et feutres
- Bloc note et stylo
- Connexion WIFI
- Parking privatif
- Eau plate et pétillante
- Machine à café à grain (Café du Honduras bio) et thé à discrétion

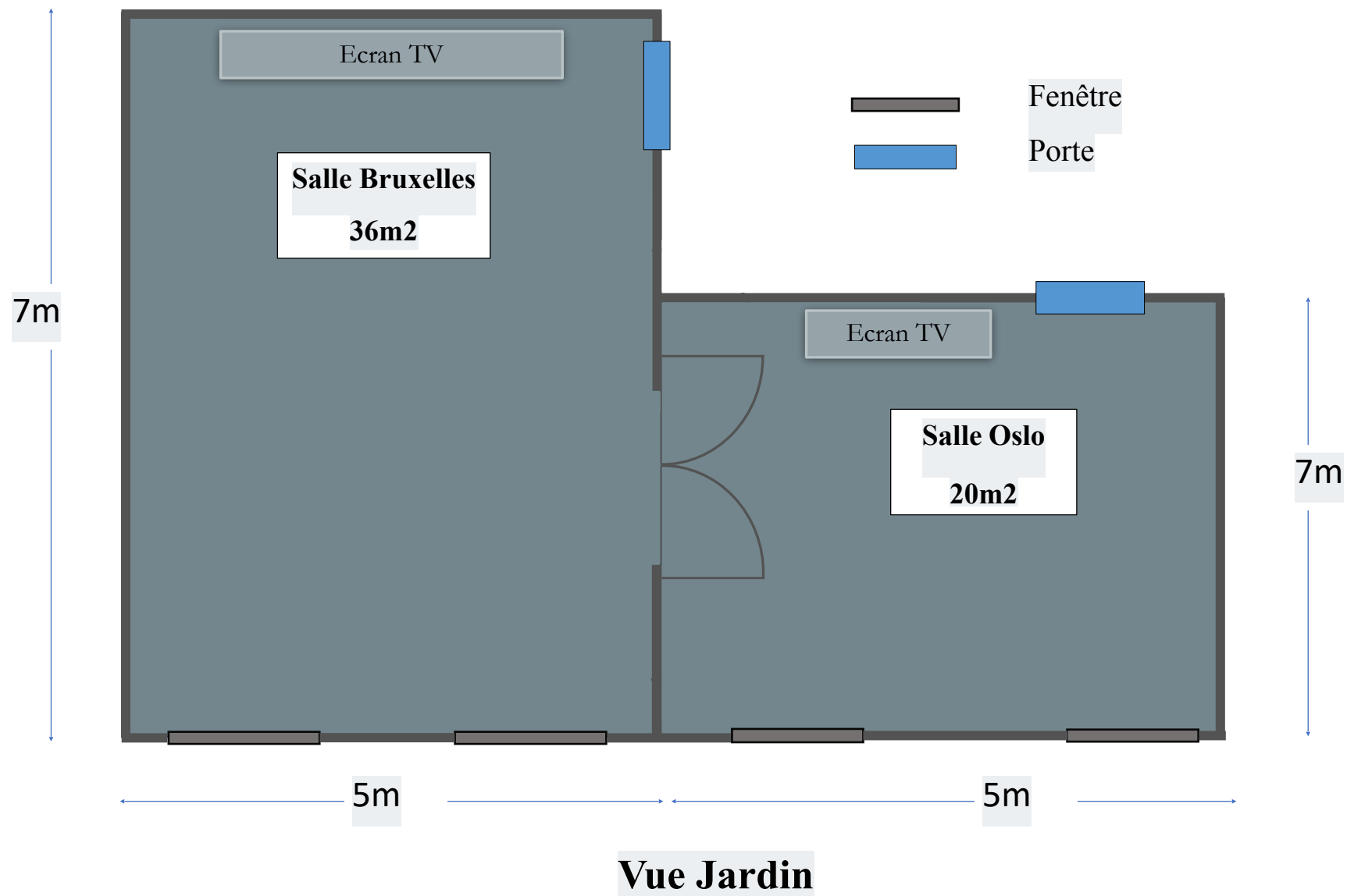
Unissez vos équipes grâce à l'espace de vie commun, **le salon-bibliothèque**, cœur de convivialité de l'établissement, où vous pouvez vous retrouver au coin du feu en début ou fin de soirée, pour profiter du *Honesty Bar*.

Ce n'est plus « comme à la maison », c'est chez vous...

Une **maison de campagne chaleureuse**, à taille humaine, dans laquelle on se sent bien pour des réunions d'équipes qui renforcent **l'esprit de famille...**



Disposition des salles



Capacité des salles

Salle	Surface	En forme de U	Boardroom	Théâtre	Cocktail	Diner
Bruxelles	36m2	22 24 (si 4 petits U de 6 pers)	20	35	/	/
Oslo	20m2	/	10	/	/	/
Bruxelles + Oslo	56m2	22	/	/	40	40
Bibliothèque	65m2	12	12	/	/	/



Une cuisine gourmande

Notre chef, Mathieu, vous fera découvrir une **cuisine de saison, végétale et gourmande**, dans une ambiance chaleureuse et moderne.

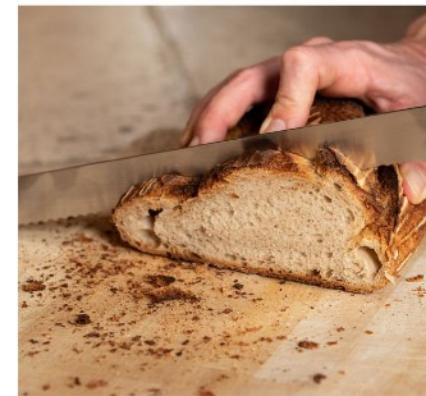
C'est autour de produits de **saison, bio, et locaux** qu'il élabore sa cuisine pour le plaisir des yeux et des papilles.

Glissez vos pieds sous la table, et laissez-nous « vous choyer » autour d'un délicieux repas, concocté pour vous régaler ...

Les repas comprennent :

- Entrée, plat, dessert (mise en bouche et fromage au dîner)
- Un à deux verres de vin
- Eau plate et pétillante
- Café et thé/ tisanes

L'**apéritif avant le dîner** sera servi dans le salon bibliothèque, (ou dans le jardin selon le temps) privatisé pour vous, tout comme le restaurant.



Des menus de saison

Au printemps :

Ile flottante aux baies roses, velouté d'asperges mentholé
Poitrine de cochon confite, carotte glacé, gâteau de fane, jus corsé
Tarte chocolat cacahuète, nougatine, cacahuètes caramélisées,

En été :

Tomates anciennes, gelée d'eau de tomate au thé blanc, tuile de pain au pin, granitée de tomates
Maigre à l'étuvé, caviar d'aubergine, émulsion ail, sauce vierge abricot-romarin
Spirale de fraises et fromage blanc, pesto de roquette, sorbet fraise – roquette acidulée

A l'automne :

Ravioli d'épinard, bouillon de poule au vin jaune et noix du jardin
Lotte pochée au beurre d'agrumes, blette confite au safran normand, tartine de foie de lotte
Tatin de betterave, feuilletage caramélisé, raisin et verjus

En hiver :

Oeuf parfait comme une meurette, lard paysan, oignon caramélisé
Pintade normande, butternut réglisse, praliné d'amande, chou kale
Banane brûlée, crémeux café grand cru, crêpe dentelle au café, sorbet passion





Votre nid douillet

Nous pouvons **privatiser** l'ensemble du domaine à partir de **huit chambres louées**.

Les **onze chambres** sont toutes différentes.

Chacune d'entre elles offre une ambiance unique, aux couleurs chaudes avec des meubles en bois. Les salles de bain sont en granit et pierres naturelles.

Votre soirée comprend :

- Un apéritif
- Un dîner
- Une nuit en chambre single
- Un petit déjeuner continental
- Un accès libre au spa et au **couloir de nage** chauffé
- Accès au salon/bibliothèque avec cheminée et *honesty bar*



Un espace bien-être

Venez vous détendre en équipe au bord de notre couloir de nage chauffé à 30°, de 20m de long, ouvert d'avril à septembre.

Vous pourrez profiter de notre spa en accès libre avec un hammam et un sauna pour une expérience relaxante.

Laurie notre praticienne, réflexologue et énergéticienne, vous propose des soins Réflexopuncture® avec **Maison Maya**, alliant réflexologie et modelage.

Elle est également formée aux soins **Cinq Mondes** et vous accueillera pour des soins personnalisés à partir de 65€ les 30 minutes.

CINQ MŌNDES
PARIS

MAISON MAYA
Réflexopuncture & Spa holistique



Team-building et activités

De **nombreuses activités** peuvent également être organisées : de la plus extravagante, comme un départ en montgolfière depuis le jardin, à la plus relaxante, comme un soin au spa, en passant par la plus amusante, avec l'intervention d'un magicien. Des jeux sont également disponibles sur place : mikado géant, Mølky, échecs ...

Dégustations de cidres : 220€ht

Nous vous faisons déguster ces 5 sortes de cidre, en accord avec 5 types de fromages.

Jeu de cohésion d'équipe en partenariat avec la Ludothèque : 350€ht

Animation d'un soirée **Casino « black Jack »**, construction ensemble avec des KAPLA, jeux de société méconnus, jeux anciens, jeu géants ou autres selon vos souhaits et le temps (possible en extérieur)

Magie en Close Up : 350€ht

Animation de votre apéritif en terrasse ou dans le salon par un **magicien** « Close Up » pendant 1 heure.

Soirée Karaoké : 141€ht

Nous installons tout le matériel dans le salon bibliothèque pour une soirée rythmée au coin du feu.

Challenge cuisine : 420€ht

Coaché par notre chef, chaque équipe devra réaliser des recettes du chef en un temps limité (mise en place, cuisson, dressage).

...ETC...: **Laser game, escape game « Casa del papel », Fort Boyard en équipe, descente en canoë**



Nos tarifs et prestations

La journée d'étude

À partir de 100€ ht par personne

Pour un minimum de 10 personnes, ce tarif comprend :

- La location d'une salle baignée de **lumière de jour**
- Un **Ecran plat** avec connexion HDMI et VGA
- Un système de visio-conférence
- Paperboard, bloc note, stylos
- Un café d'accueil : thé, café, jus de fruits artisanaux et viennoiseries
- Deux pauses avec des **pâtisseries maison**
- Un **déjeuner à La Table du Manoir (boissons comprises)**
- L'organisation de votre journée personnalisée

Séminaire soirée

À partir de 180€ ht par personne en single

+ 90€ ht pour le diner

Ce tarif comprend:

- **La Privatisation du domaine à partir de 8 chambres**
- Un **diner** (Apéritif et menu en 5 services)
- Une **nuitée** en chambre (en single ou twin)
- Accès au salon/bibliothèque avec cheminée et *honesty bar*
- **Accès au couloir de nage chauffé** (4 x 20m)
- Accès libre au sauna et hammam (soins à partir de 55€ pour 30 min)
- **Petit déjeuner** continental avec des produits artisanaux, locaux ou bio, salades de fruits maison, yaourt bio

Se rassembler au calme, pour réfléchir et travailler sereinement, au cœur d'une demeure au charme apaisant.



Nos labels et reconnaissances



LUXE



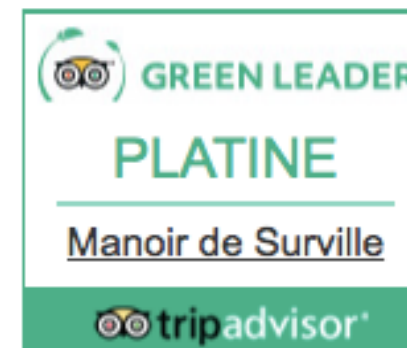
Manoir de Surville

●●●●● 402 avis

N° 3 sur 809 hôtels à Normandie

📶 Wi-Fi gratuit

🅑 Parking gratuit



Contact



Camille Oeyen, Gérante
02 32 50 99 89
contact@manoirdesurville.com

82 rue Bernard Petel
27400 Surville
www.manoirdesurville.com

Manoir de
N O R M A N D I E
Surville