

Manoir de  
N O R M A N D I E Surville

SPA & BIEN-ÊTRE



# Relaxez-vous...

*Take a break...*

Découvrez une sélection unique des soins CINQ MONDES, empreints de qualité, d'authenticité et de cérémonial pour retrouver l'harmonie du corps et de l'esprit. Rituel Ayurvédique, Soins du Visage « Rituel Fleurs de Bali® », Gommage Aromatique aux Epices... invitent à une expérience unique de Bien-Être.

*Discover a unique selection of care Cinq Mondes, marked by quality, authenticity and ceremony to find harmony of body and mind... a unique experience of well-being.*



# Soins du corps

## **GOMMAGE AROMATIQUE ENERGISANT**

AUX ÉPICES RARES & PRÉCIEUSES

*30 minutes*

Offrez-vous un moment de bien-être grâce à ce rituel ancestral inspiré des recettes de beauté et soins de l'île de Java. Laissez-vous transporter par les délicates senteurs de ce soin énergisant à base d'épices et de sels de mer, et retrouvez une peau douce et satinée.

## **GOMMAGE PURIFIANT**

AU SAVON NOIR BELDI®

*30 minutes*

Voyagez au cœur de la tradition orientale du Hammam grâce à ce soin purifiant au Savon Noir Beldi®. Associée à l'action exfoliante du gant de Kassa, cette recette ancestrale permet de purifier la peau en profondeur pour la laisser douce, satinée et délicatement parfumée.

**CINQ MÖNDES**

SPA PARTENAIRE

## *Body Treatments*

### **REFINING AROMATIC SCRUB**

WITH PRECIOUS AND RARE SPICES

*30 minutes*

Delight yourself in an ancestral ritual, inspired by a deeply rooted custom of body renewal from Java. With a fascinating earthy scent and a brilliant refining recipe featuring zesty spices and sea salts, you'll awaken to a satin smooth skin and a stimulating sense of energy.

### **PURIFYING & EXFOLIATING SCRUB**

WITH TRADITIONAL BLACK SOAP

*30 minutes*

Discover this body purification process inherited from the oriental Hammam tradition. The North African Beldi black soap is an ancient recipe that deeply exfoliates while satisfying skin hunger for silkiness once applied with an authentic Kassa Glove.



## Soins du corps

### ENVELOPPEMENT PURIFIANT ET DÉTOXIFIANT À LA «CRÈME DE RASSOUL»

**30 minutes**

Cet enveloppement purifiant et détoxifiant à la crème de Rassoul® s'inspire de la tradition marocaine. Laissez-vous transporter au cœur de l'univers magique du Hammam et retrouvez une peau tonifiée et soyeuse grâce aux propriétés détoxifiantes de cette argile naturelle.

### GOMMAGE ECLAT «PURÉE DE PAPAYE®»

**30 minutes**

Une technique de gommage merveilleusement efficace, née d'un rituel du Siam, utilisant une purée de papaye onctueuse aux grains fins et à la couleur orangée. Délicatement exfoliée, votre peau retrouve son éclat et se voile d'un délicieux parfum.

### GOMMAGE SUBLIME® LISSANT AU NONI ET MONOÏ DE TAHITI

**30 minutes**

Un merveilleux rituel inspiré des îles de Polynésie parfaitement adapté aux peaux même les plus sensibles. Cette préparation traditionnelle du Monoï, à base de fleurs de Tiaré macérées, de sucre, de poudre de noix de coco et de fruits de Noni, régénère la peau et éveille l'esprit.

### PURIFYING DETOX TREATMENT

WITH NORTH AFRICAN RHASSOUL  
POULTICE

**30 minutes**

A purifying and detoxifying wrap, using a therapeutic recipe of North African Rhassoul Poultrice. This natural Arabic clay promotes visible toning, silkiness and global detox to the skin. You feel transported to the magic universe of the Hammam.

### POLISHING “PAPAYA PURÉE” SCRUB

**30 minutes**

A delicate yet effective body polishing practice born of a Siamese ritual with an unctuous and finely grained “papaya purée” of an inviting dark tangerine color. Deliciously perfumed, skin is buffed to perfection to unveil the most superb radiance.

### SMOOTHING SUBLIME SCRUB WITH NATURAL NONI & TAHITI MONOÏ

**30 minutes**

A bliss-inducing ritual from the Polynesian Islands even for sensitive skin. This traditional preparation of Monoï made of macerated Tiare blossoms, raw sugar, ground coconut powder and Noni fruit will regenerate skin and renew the spirit.



*Body Treatments*

# Modelages



## **RITUEL DÉLASSANT** DES JAMBES

*30 minutes*

Un soin dédié au soulagement des muscles endoloris et fatigués des jambes et des mollets. Ce modelage tonique, et drainant utilise des actifs naturels issus de la pharmacopée chinoise. Vous retrouvez des jambes fraîches et légères pour une sensation de détente totale.

## **MODELAGE ORIENTAL** TRADITIONNEL RELAXANT

*30 minutes ou 1 heure*

Ce modelage inspiré de la tradition orientale travaille l'ensemble du corps avec de l'huile d'argan chauffée et délicatement parfumée. Les mains expertes de la praticienne insistent sur les points de tension pour éliminer toxines et douleurs musculaires, et vous procurer un état de pur bien-être.

**CINQ MÖNDES**  
SPA PARTENAIRE

## *Body Rituals*

### **REVITALIZING & LIFTING LEG RITUAL**

*30 minutes*

A moment entirely dedicated to relieve the pain of sore, tired, heavy leg and calf muscles. This reviving and draining massage takes its natural active ingredients from the Chinese Pharmacopoeia. Your legs enjoy an instant refreshing sensation and feel light and revitalized.

### **RELAXING NORTH AFRICAN MASSAGE RITUAL**

*30 or 60 minutes*

A genuine art of living massage that works on the entire body using delicately perfumed hot Argan oil. The expert hands of the massage therapist work on tender knots and tensions to eliminate toxins and muscle pains while promoting a state of pure wellness.

## MODELAGE AYURVÉDIQUE INDIEN TONIFIANT

1 heure

Inspiré de la tradition indienne millénaire, ce modelage tonifiant à l'huile chaude propose une alternance de rythmes variés. Profitez des fragrances de vanille et de cardamome de ce soin qui soulage vos muscles, facilite le sommeil profond et laisse la peau soyeuse.

## MODELAGE SUBLIME DE POLYNÉSIE DÉLASSANT

1 heure ou 1 h 30

Un modelage hérité des guérisseurs de Polynésie, et inspiré du Lomi-Lomi, utilisant les pressions et mouvements longs et continus des avant-bras de la praticienne. Les délicates notes de fleurs de Tiaré vous accompagnent tout au long de cette incroyable expérience de lâcher-prise.

## MODELAGE BALINAIS ENVELOPPANT

1 heure ou 1 h 30

Plongez dans un univers de tranquillité grâce à ce rituel de Modelage ancestral balinais au « Baume Fondant aux Noix Tropicales® ». A cette évasion sensorielle s'associent lissages traditionnels et étirements doux Thaï.



# Modelages

## TONIFYING INDIAN AYURVEDIC MASSAGE RITUAL

1 hour

This hot oil tonifying massage, from the millennia old Indian tradition, relies on a combination of invigorating strokes. Enjoy the vanilla and cardamom fragrances of this treatment that helps to relieve muscles, encourages sound sleep and leaves skin silky-soft.

## SOOTHING FRENCH-POLYNESIA MASSAGE RITUAL

1 hour or 1 h 30

A body massage treatment inherited from The Polynesian healers and inspired by Lomi-Lomi, which uses deep pressure from the therapist's forearms and long continuous movements. Tiare flower notes accompany you all along this blissful experience of instant relief.



## ENVELOPING BALINESE MASSAGE

1 hour or 1 h 30

Immerse in a world of tranquility performed with a traditional Tropical Nuts Melting balm according to an ancestral Ritual massage from Bali. This escape includes gentle Thai pulling and traditional stretching movements.

# Modelages



## SOIN-MASSAGE MAINS D'ANGE® RÉGÉNÉRANT

1 heure

La quintessence du soin des mains doublée d'une action anti-âge pour soulager vos mains abimées. Merveilleux gommage aux plantes, masque réparateur et massage apaisant font partie des étapes de ce secret de beauté pour retrouver de véritables mains d'ange. *(Sans pose de vernis)*

## SOIN-MASSAGE PIEDS LÉGERS® ENERGISANT

1 heure

Offrez à vos pieds fatigués ou irrités un véritable soulagement grâce à ce soin comprenant un bain de pieds, un gommage, un enveloppement avec une crème onctueuse à base de plantes chinoises et un délicat massage des pieds réconfortant. *(Sans pose de vernis)*

## ANGEL HANDS RENEWING TREATMENT

1 hour

A Hand Remedy elevated to anti-ageing facial standards for your abused hands. Mesmerizing phyto-aromatic scrub, repairing mask and relaxing massage are only some of the few steps of the best well-kept secret to unveil genuine hands of an angel. *(The treatment does not include nail varnish)*

## LIGHT FEET ENERGIZING TREATMENT

1 hour

Offer your tired and irritated feet an authentic foot vacation with a treatment palette of soak, scrub, wrap with an unctuous Chinese herbal and botanical cream, including a foot massage ritual of coziness and comfort. *(The treatment does not include nail varnish)*



Body Rituals

# Rituels de soins



## RITUEL DE L'ORIENT®

1 h, 1 h 30 ou 2 heures

### EN 1 HEURE

- Gommage Purifiant au Savon Noir Beldi® après une détente au hammam
- Enveloppement Purifiant et Détoxifiant à la « Crème de Rassoul® »
- Hydratation à l'Huile Somptueuse® de l'Orient

### EN 1 H 30

- Gommage Purifiant au Savon Noir Beldi® après une détente au hammam
- Enveloppement Purifiant et Détoxifiant à la « Crème de Rassoul® »
- Modelage Oriental Traditionnel Relaxant (20 min)

### EN 2 HEURES

- Gommage Purifiant au Savon Noir Beldi® après une détente au hammam
- Enveloppement Purifiant et Détoxifiant à la « Crème de Rassoul® »
- Modelage Oriental Traditionnel Relaxant (50 min)

## Treatment Rituals

### RITUAL OF THE ORIENT

1h, 1h30 or 2 h

#### IN 1 HOUR

- Purifying & Exfoliating Scrub with Traditional Black Soap after a relaxation at the Hammam
- Purifying Detox Treatment with North African Rhassoul Poullice
- Moisturizing with the "Somptuous Dry Body Oil"

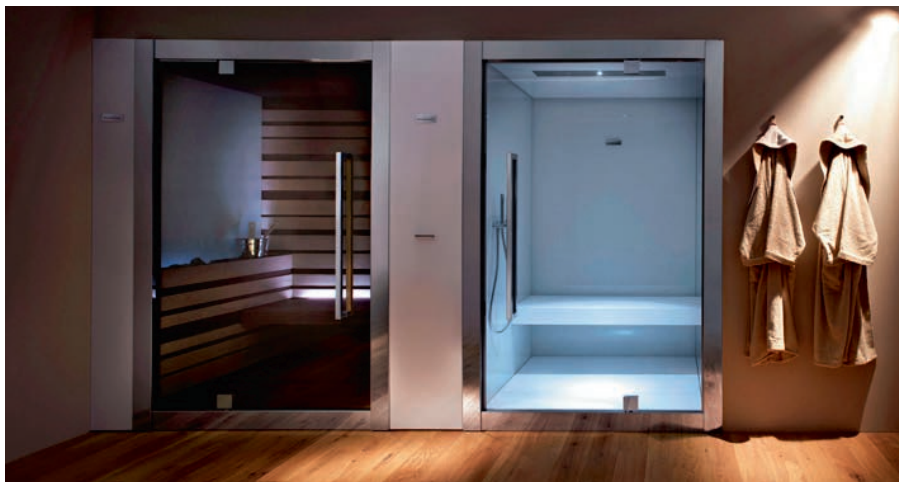
#### IN 1H30

- Purifying & Exfoliating Scrub with North African Black Soap after a relaxation at the Hammam
- Purifying Detox Treatment with North African Rhassoul Poullice
- Relaxing North African Massage Ritual (20 min)

#### IN 2 HOURS

- Purifying & Exfoliating Scrub with North African Black Soap after a relaxation at the Hammam
- Purifying Detox Treatment with North African Rhassoul Poullice
- Relaxing North African Massage Ritual (50 min)





## RITUEL DE BALI

*1h30 ou 2 heures*

EN 1H30

- Gommage Eclat «Purée de Papaye®»
- Modelage Balinais Enveloppant

EN 2 HEURES

- Hammam Oriental Traditionnel
- Gommage Eclat «Purée de Papaye®»
- Modelage Balinais Enveloppant

## RITUEL SUBLIME

DE POLYNÉSIE

*1h30 ou 2 heures*

EN 1H30

- Gommage Sublime® Lissant au Noni et Monoï de Tahiti
- Modelage Sublime de Polynésie Délassant

EN 2 HEURES

- Hammam Oriental Traditionnel
- Gommage Sublime® Lissant au Noni et Monoï de Tahiti
- Modelage Sublime de Polynésie Délassant

Rituels de soins

## RITUAL FROM BALI

*1h30 or 2 hours*

IN 1H30

- Polishing “Papaya Purée” Scrub
- Enveloping Balinese Massage

IN 2 HOURS

- North African Traditional Hammam
- Polishing “Papaya Purée” Scrub
- Enveloping Balinese Massage

## SUBLIME RITUAL

FROM POLYNESIA

*1h30 or 2 hours*

IN 1H30

- Smoothing Sublime Scrub with Natural Noni & Tahiti Monoï
- Soothing French-Polynesia Massage Ritual

IN 2 HOURS

- North African Traditional Hammam
- Smoothing Sublime Scrub with Natural Noni & Tahiti Monoï
- Soothing French-Polynesia Massage Ritual



*Treatment Rituals*

## RITUEL AYURVÉDIQUE®

1 h 30

- Gommage aromatique Energisant aux Epices rares et précieuses
- Modelage Ayurvédique Indien Tonifiant

## AYURVEDIC RITUAL

1 h 30

- Refining Aromatic Scrub with precious and rare Spices
- Tonifying Indian Ayurvedic Massage Ritual



*Treatment Rituals*



Rituels de soins

## GUIDE PRATIQUE | INFORMATION GUIDE

**Nos modelages** sont exclusivement des soins de bien-être et de relaxation, et n'ont aucune vocation ni thérapeutique ni médicale.

Nous informons notre clientèle que les durées réelles de nos soins sont approximativement de 20 min, 50 min et 80 min pour une séance de 30 min, d'1 heure ou 1h30.

### Réservation, annulation, retard

Nous vous invitons à vous rendre au SPA du Manoir de Surville 10 min avant l'heure de votre rendez-vous. En cas de retard, afin de ne pas décaler l'ensemble des rendez-vous, nous serons dans l'obligation de raccourcir la durée de votre soin.

### Utilisation de produits naturels,

sans paraben, sans silicone, sans colorant artificiel, et testé sous contrôle dermatologique. Avant chaque rendez-vous, nous vous remercions de bien vouloir nous signaler toute allergie aux produits naturels ou huiles essentielles. Mesdames, si vous êtes enceintes, pour votre plus grand confort et la sécurité de votre bébé, merci de nous le signaler dès votre arrivée ou la prise de rendez-vous.

**Our massages** are exclusively care wellness and relaxation, and have no intention nor therapeutic or medical.

We inform our customers that the actual time of our care is approximately 20 min, 50 min and 80 min for a 30 min to 1 hour or 1:30 session.

### Reservation, cancellation, delay :

We invite you to visit our SPA 10 minutes before the time of your appointment. In case of delay, not to shift all the appointments, we might have to shorten the length of your treatment.

### We are using natural products,

paraben free, silicone free, without artificial coloring and dermatologically tested. Before each visit, we thank you kindly let us know any allergy to natural products or essential oils.

Ladies, if you are pregnant, for your comfort and the safety of your baby, thank you to let us know your statement when you arrive or book an appointment.

82, rue Bernard Petel - 27400 SURVILLE - 02 32 50 99 89  
**[www.manoirdesurville.com](http://www.manoirdesurville.com)**

---